



21 สิงหาคม 2556

Fusion Analysis

นักวิเคราะห์: กมลชัย พลอินทวงษ์
 เลขทะเบียนนักวิเคราะห์: 18239
 Tel. (662) 801 9100 ต่อ 9341
 Kamolchai@trinitythai.com



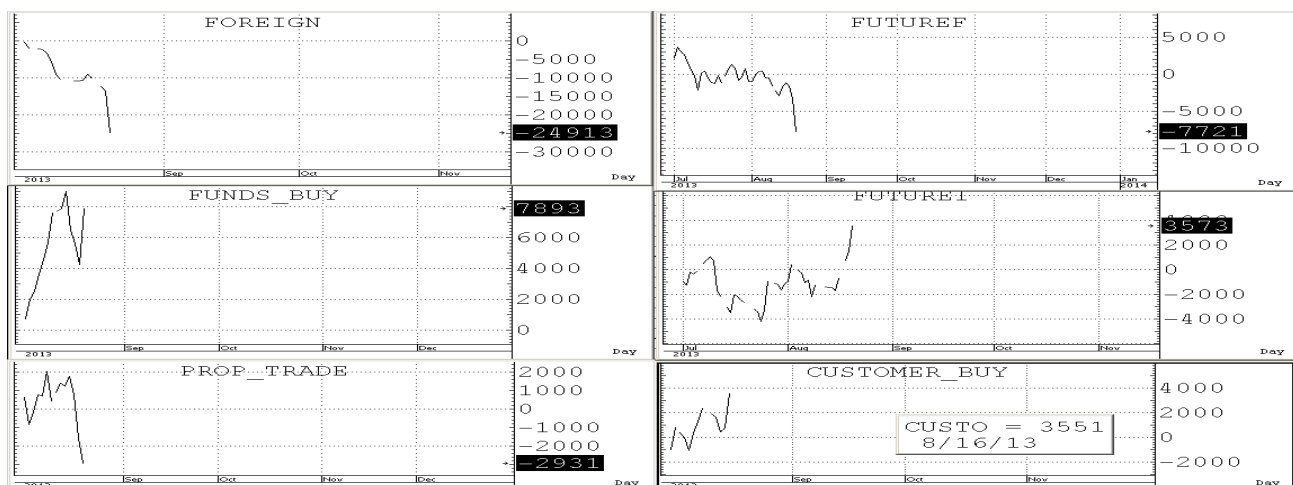
โผล่
 เลี้ยว
 ทุบ

Market Sense



SET INDEX 1,370.86 Volume 58,041 ล้านบาท

ดัชนีเปิด Gap ตกลงมาต่อเป็นวันที่สองโดยลงมาทำ Low ของวันแถวๆ support of Channel ที่ 1,353 ก่อนจะดีดกลับขึ้นมาจากความ Oversold of STOCH in Minute wave ดังรูปที่แสดงแต่ Volume ก็ยังคงทะลักออกมาต่อเช่นกัน และจากการที่มีอาจยื่นปิดเหนือ EMA (10) ที่ 1,425 ได้จึงทำให้ต้องคงภาพเชิงลบในช่วงสั้นๆต่อจนกว่าจะฟื้นกลับขึ้นไปยื่นปิดเหนือได้ใหม่(ซึ่งดูแล้วเป็นไปได้ค่อนข้างยากในช่วงสั้นๆ และทำให้น้ำหนักในทางลงยังคงเป็นต่ออยู่) โดยมี s สั้นๆที่WMA(75) ที่ 1,350+/- 3 ก่อนส่วน S ถัดไปก็อยู่แถวๆ Previous low ที่ 1,440+/- 3 โดย r สั้นๆ ก็ถูกปรับลงมาแถวๆ Lower gap ที่ 1,382+/-3 ก่อน ส่วน R ถัดไปก็อยู่แถวๆ Upper gap ตรง 1,397 +/-3



บริษัทหลักทรัพย์ ทรินิตี้ จำกัด, 179 อาคารบางกอก ซิตี้ ทาวเวอร์ ชั้น 25-26, 29 ถนนสาทรใต้ เขตสาทร กรุงเทพฯ 10120 โทรศัพท์ 0-2801-9100 โทรสาร. 0-2343-9681

รายงานฉบับนี้จัดทำขึ้นโดยข้อมูลเท่าที่ปรากฏและเชื่อว่าเป็นที่น่าเชื่อถือได้แต่ไม่เป็นการยืนยันความถูกต้องและความสมบูรณ์ของข้อมูลนั้นๆ โดยบริษัทหลักทรัพย์ ทรินิตี้ จำกัด ผู้จัดทำของสงวนสิทธิ์ในการเปลี่ยนแปลงความเห็นหรือประมาณการที่ปรากฏในรายงานฉบับนี้โดยไม่ต้องแจ้งล่วงหน้า รายงานฉบับนี้มีวัตถุประสงค์เพื่อใช้ประกอบการตัดสินใจของนักลงทุน โดยไม่ได้เป็นการชี้นำหรือชักชวนให้นักลงทุนทำการซื้อหรือขาย หลักทรัพย์ หรือตราสารทางการเงินใดๆ ที่ปรากฏในรายงาน

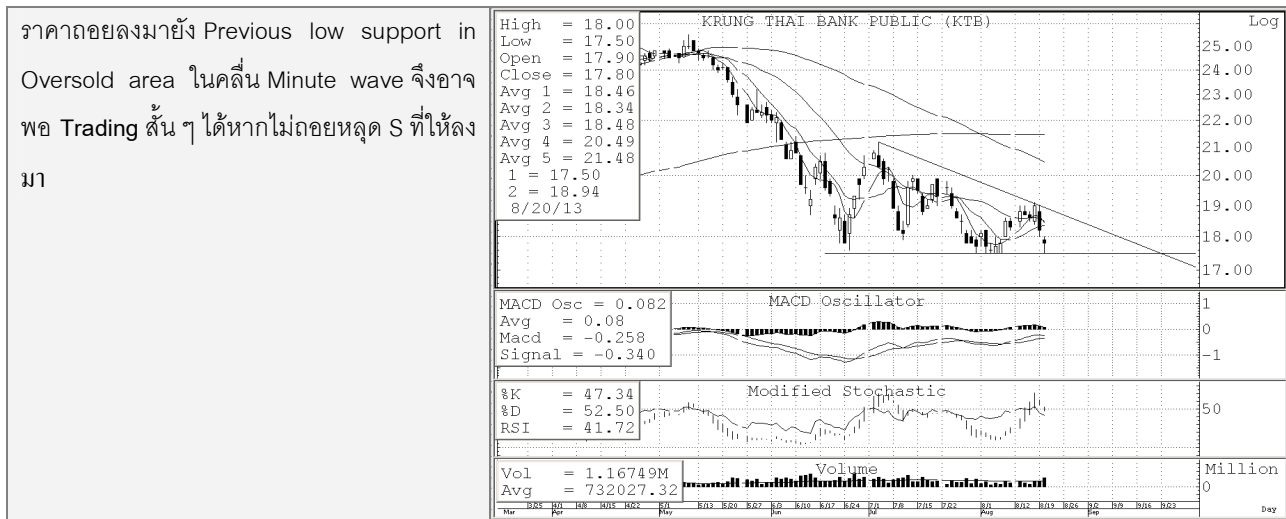


SHORT-TERM TRADING

JAS	Trading buy	ปิด: 7.8	แนวรับ: 7.7-7.5	แนวต้าน: 8.0-8.2
------------	--------------------	-----------------	------------------------	-------------------------



KTB	Trading buy	ปิด: 17.8	แนวรับ: 17.6-17.4	แนวต้าน: 18.2-18.4
------------	--------------------	------------------	--------------------------	---------------------------



BGH	Trading buy	ปิด: 130	แนวรับ: 129-126	แนวต้าน: 133-136
------------	--------------------	-----------------	------------------------	-------------------------

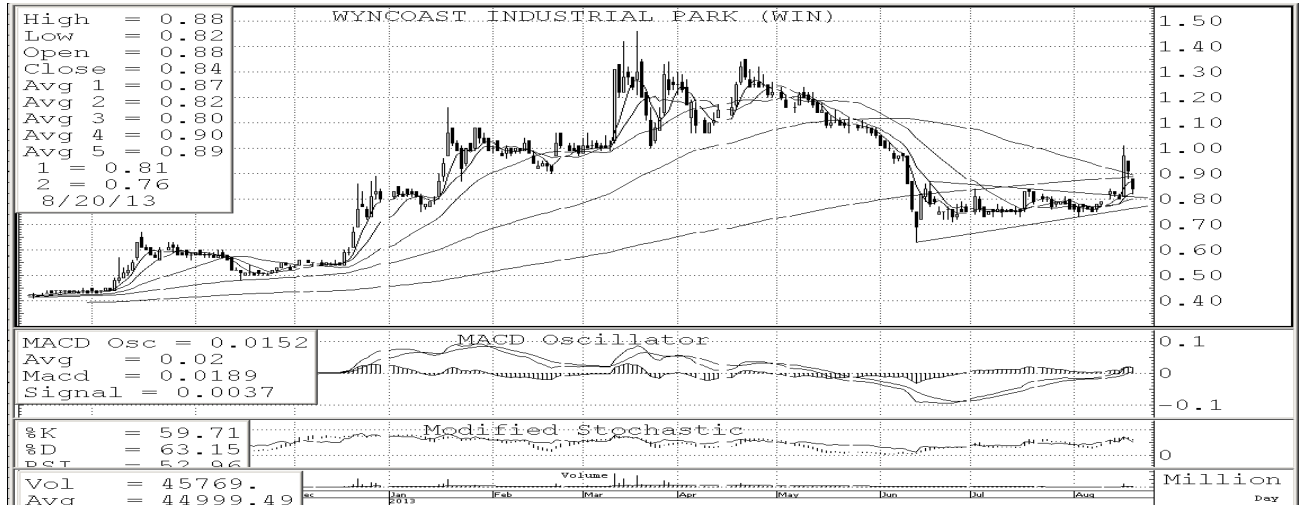


บริษัทหลักทรัพย์ ตรีเน็ต จำกัด, 179 อาคารบางกอก ซิตี้ ทาวเวอร์ ชั้น 25-26, 29 ถนนสาทรใต้ เขตสาทร กรุงเทพฯ 10120 โทรศัพท์ 0-2801-9100 โทรสาร 0-2343-9681

รายงานฉบับนี้จัดทำขึ้นโดยข้อมูลเท่าที่ปรากฏและเชื่อว่าเป็นที่น่าเชื่อถือได้แต่ไม่ถือเป็นการยืนยันความถูกต้องและความสมบูรณ์ของข้อมูลนั้นๆ โดยบริษัทหลักทรัพย์ ตรีเน็ต จำกัด ผู้จัดทำของสงวนสิทธิ์ในการเปลี่ยนแปลงความเห็นหรือประมาณการณต่างๆ ที่ปรากฏในรายงานฉบับนี้โดยไม่ต้องแจ้งล่วงหน้า รายงานฉบับนี้มีวัตถุประสงค์เพื่อใช้ประกอบการตัดสินใจของนักลงทุน โดยไม่ได้เป็นการชี้นำหรือชักชวนให้ นักลงทุนทำการซื้อหรือขาย หลักทรัพย์ หรือตราสารทางการเงินใดๆ ที่ปรากฏในรายงาน



หุ้นปล่อยขาย (จับตา)



WIN ราคา Pull back กลับลงมายัง support of Pennant pattern ที่ break out ขึ้นไปเพื่อรอการฟื้นตัวกลับอีกครั้ง ดังนั้นหากไม่หลุดแนวรับที่ 0.80 ลงมาให้ STOPLOSS ก็จะไม่ค่อยๆ ขึ้นมา test แนวต้านในลำดับถัดไปแถวๆ 1+/- ได้โดยมีด่านสั้นๆ MAV (75&200) ที่ 0.88-0.90 ก่อน



CENTEL ราคาถอยลงมายัง support of MAV (200) ใน Oversold area in Minute wave ดังนั้นหากไม่หลุดแนวรับที่ 30.0 ลงมาให้ STOPLOSS ก็จะไม่ค่อยๆ ขึ้นมา test แนวต้านในลำดับถัดไปที่ 36+/- ได้โดยมีด่านสั้นๆ ที่ 33.5-34.010.0-10.2 ก่อน